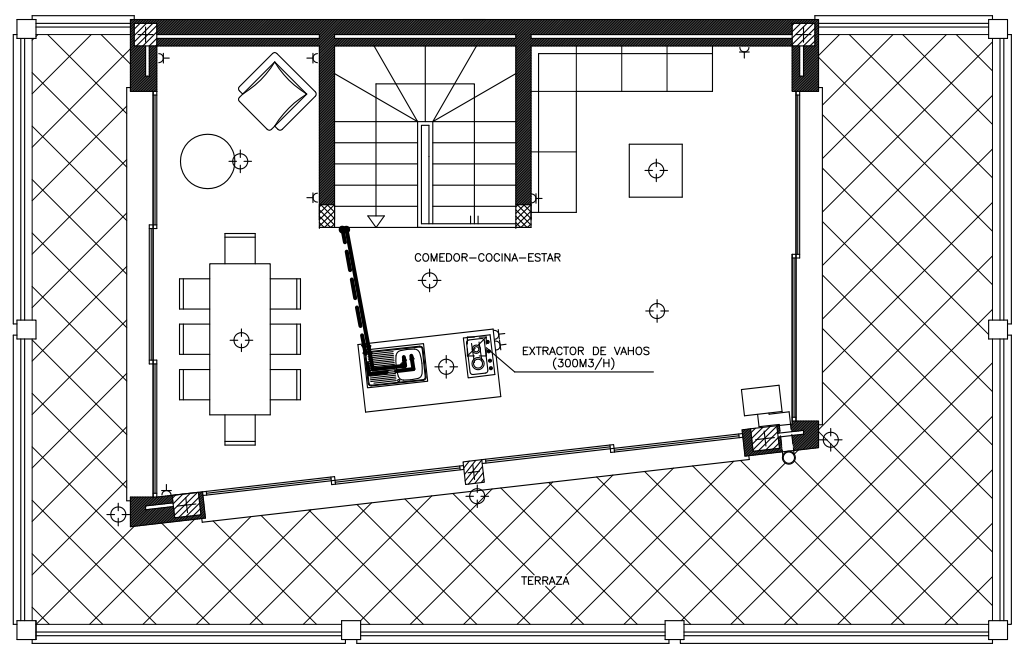
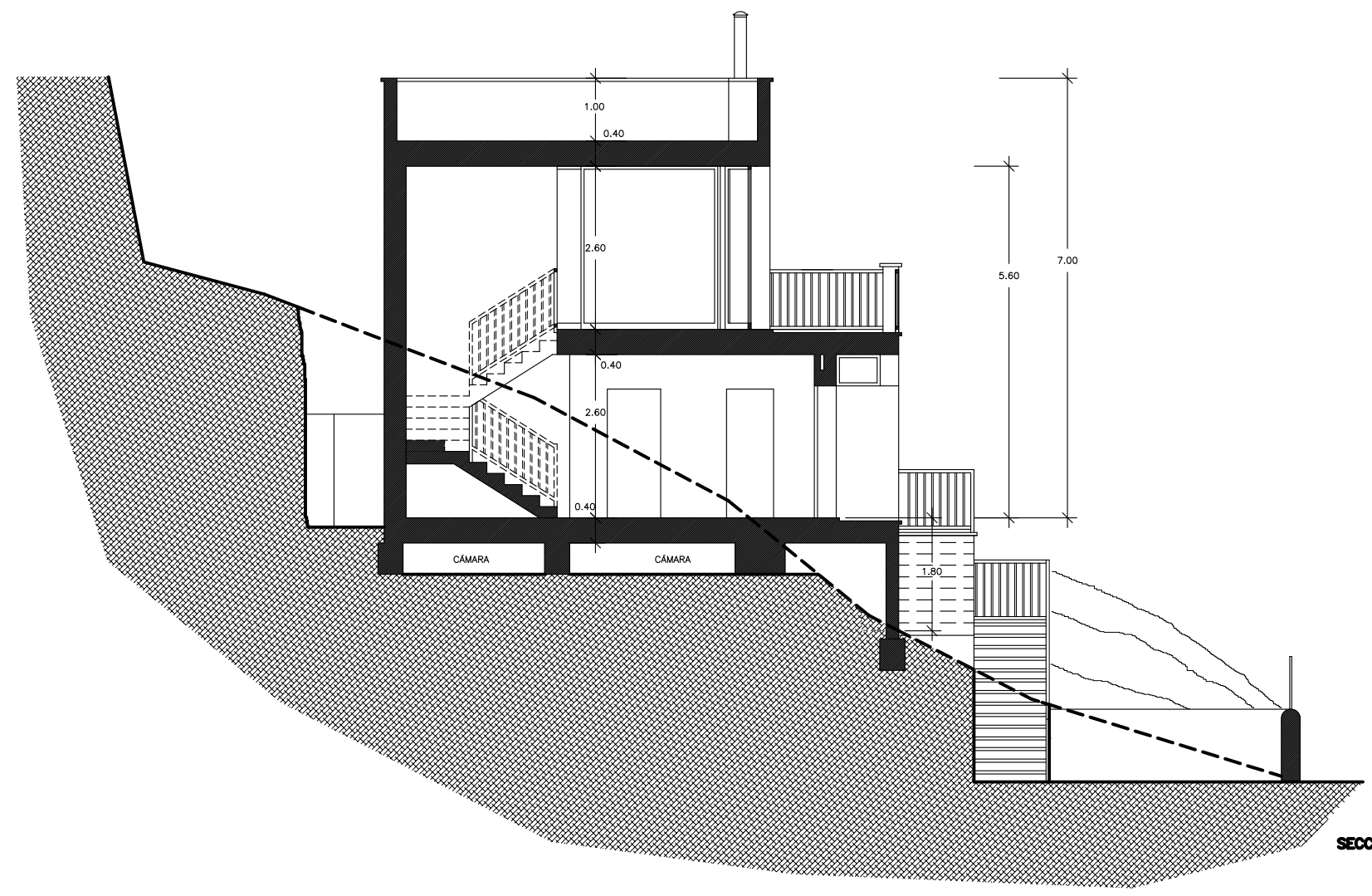


PLANTA BAJA (INSTALACIONES FONTANERIA Y ELECTRICIDAD)



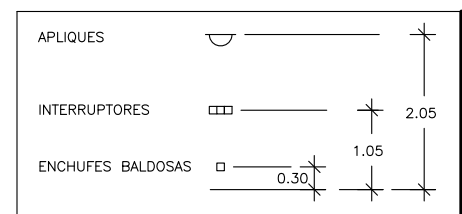
PLANTA PISO (INSTALACIONES FONTANERIA Y ELECTRICIDAD)



SECCIÓN A-A'

- CANALIZACION GENERAL DE AGUA FRIA
- - - CANALIZACION GENERAL DE AGUA CALIENTE
- LLAVE DE PASO
- GRUPO DE SOBREELEVACION
- GRUPO DE ALIMENTACION APARATO SANITARIO AGUA FRIA
- - - GRUPO DE ALIMENTACION APARATO SANITARIO AGUA CALIENTE
- TERMO ACUMULADOR ELECTRICO
- CALENTADOR INSTANTANEO A GAS
- B.A.P. BAJANTE AGUAS PLUVIALES (ø 83 mm)
- ⊗ B.A.R. BAJANTE AGUAS RESIDUALES (ø 110 mm)
- ⊙ B.A.F. BAJANTE AGUAS FECALES (ø 110 mm)
- DEPOSITO ACUMULADOR O DE RESERVA

- ⊕ PUNTO DE LUZ
- TUBO FLUORESCENTE
- ⊗ INTERRUPTOR SIMPLE
- ⊙ INTERRUPTOR CONMUTADO
- BASE ENCHUFE 10/16 A CON CONTACTO DE PUESTA A TIERRA
- BASE ENCHUFE 5 A CON CONTACTO DE PUESTA A TIERRA
- ⊙ PULSADOR
- ⊕ ZUMBADOR
- CUADRO GENERAL DE DISTRIBUCION



MODIFICADO DE PROYECTO BÁSICO Y PROYECTO DE EJECUCIÓN DE UNA VIVIENDA UNIFAMILIAR AISLADA.		ESCALA 1:100	PLANO N° 8/12
EMPLAZAMIENTO (REF. CAT.:1827604ED1512N0001MT) C/ DES FOSCANT N°6 (CALA LLOBARDS). (T.M. SANTANYI).			
ARQUITECTE JAUME AMENGUAL COVES.		L'ARQUITECTE	
PROMOTOR OLAF COERMANN. EVA MARIA BRAUN COERMANN.		EL PROMOTOR	
FECHA 09-08	EXPEDIENTE 02508	PLANTAS. INSTALACIONES FONTANERIA Y ELECTRICIDAD.	